

行政院農業委員會 函

地址：100臺北市南海路37號
承辦人：侯惠茹
電話：(02)2312-4042
傳真：(02)2383-2191
電子信箱：lulu@mail.coa.gov.tw

受文者：南臺學校財團法人南臺科技大學

發文日期：中華民國109年3月31日

發文字號：農科字第1090052361號

速別：最速件

密等及解密條件或保密期限：

附件：產學合作計畫公開徵求重點摘要（110年度農業科技產學合作計畫公開徵求重點摘要.pdf）

主旨：本會委託社團法人中華民國管理科學學會自即日起至本
（109）年5月5日止受理申請110年度農業科技產學合作計
畫，請轉知所屬研究人員，請查照。

說明：

- 一、本會農業科技產學合作計畫係以科技計畫初步研發成果具商品化與市場潛力者為前提，與業者合作進行商品化研發。計畫結束且完成商品化標的開發，應儘速依本會「科學技術研究發展成果歸屬及運用辦法」規定辦理技術移轉作業，以加速運用研發成果，落實產業發展。
- 二、本次徵求計畫類型為一般型及政策型產學合作計畫，計畫研提應注意研發標的之產業需求性、實用性、可行性及相關法令規定與政策；各類型計畫公開徵求重點摘要詳如附件，研提資格、審查流程及相關文件請參閱「農業科技產學合作計畫研提及管考作業手冊」，手冊全文請至「農業產學研合作計畫資訊交流平台」（<https://www.aiuc.org.tw>）下載。

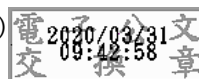
三、配合產學合作機制及相關規定調整，本次暫緩徵求110年業者技術商品化計畫提案。

四、旨揭計畫提案資料由社團法人中華民國管理科學學會統一收件，請於截止期限前以紙本郵寄至「100臺北市中正區羅斯福路一段4號13樓之1，農業科技產學合作計畫推動小組收」，逾期概不受理。

五、如有計畫研提相關問題，請洽農業科技產學合作計畫推動小組，劉毓嫻專案副理〔聯絡電話：(02)3343-1119〕或朱綵華高級專員〔聯絡電話：(02)2381-2991分機2296〕。

正本：本會企劃處、本會畜牧處、本會輔導處、本會國際處、本會農田水利處、本會農糧署、本會漁業署、本會動植物防疫檢疫局、本會林務局、本會水土保持局、本會農業試驗所、本會林業試驗所、本會水產試驗所、本會畜產試驗所、本會家畜衛生試驗所、本會農業藥物毒物試驗所、本會特有生物研究保育中心、本會桃園區農業改良場、本會苗栗區農業改良場、本會臺中區農業改良場、本會臺南區農業改良場、本會高雄區農業改良場、本會花蓮區農業改良場、本會臺東區農業改良場、本會茶業改良場、本會種苗改良繁殖場、本會屏東農業生物技術園區籌備處、中央研究院、財團法人食品工業發展研究所、財團法人工業技術研究院、財團法人台灣經濟研究院、財團法人台灣香蕉研究所、財團法人中華穀類食品工業技術研究所、財團法人農業科技研究院、財團法人金屬工業研究發展中心、財團法人醫藥工業技術發展中心、大仁科技大學、大同大學、大葉大學、中山醫學大學、中州學校財團法人中州科技大學、中原大學、中國文化大學、中國醫藥大學、中華大學、中華醫事科技大學、中臺科技大學、元智大學、光宇學校財團法人元培醫事科技大學、台南家專學校財團法人台南應用科技大學、弘光科技大學、玄奘大學、亞洲大學、明志科技大學、明道學校財團法人明道大學、東海大學、長庚大學、長榮大學、南華大學、南臺學校財團法人南臺科技大學、美和學校財團法人美和科技大學、真理大學、高雄醫學大學、國立中山大學、國立中正大學、國立中興大學、國立交通大學、國立成功大學、國立宜蘭大學、國立東華大學、國立虎尾科技大學、國立金門大學、國立屏東大學、國立屏東科技大學、國立高雄大學、國立高雄科技大學、國立高雄師範大學、國立高雄餐旅大學、國立清華大學、國立陽明大學、國立雲林科技大學、國立勤益科技大學、國立嘉義大學、國立彰化師範大學、國立暨南國際大學、國立臺中科技大學、國立臺中教育大學、國立臺北大學、國立臺北科技大學、國立臺北商業大學、國立臺北教育大學、國立臺北護理健康大學、國立臺東大學、國立臺東專科學校、國立臺南大學、國立臺灣大學、國立臺灣科技大學、國立臺灣師範大學、國立臺灣海洋大學、國立澎湖科技大學、國立聯合大學、淡江大學、逢甲大學、朝陽科技大學、開南大學、慈濟學校財團法人慈濟大學、義守大學、嘉藥學校財團法人嘉南藥理大學、實踐大學、臺北醫學大學、輔仁大學學校財團法人輔仁大學、輔英科技大學、銘傳大學、靜宜大學

副本：本會科技處、社團法人中華民國管理科學學會(均含附件)



裝

訂

線

